

## INSTRUKCJA OBSŁUGI

# PRASA WARSZTATOWA Z POMPA

## WSKAZÓWKI DOTYCZĄCE BEZPIECZEŃSTWA

1. Prasa powinna być trwale zamontowana na płaskim podłożu.
2. Stanowisko pracy należy zawsze utrzymywać w czystości.
3. Przed każdym użyciem należy sprawdzić stan techniczny prasy: szczególnie stan techniczny połączeń montażowych oraz przewodów hydraulicznych.
4. Stosować odzież ochronną, obuwie, rękawice oraz okulary ochronne. Należy zwrócić uwagę na wszystkie luźne elementy ubioru (np. łańcuszki, zegarki itp.), które mogą dostać pomiędzy części robocze prasy.
5. Nigdy nie pracuj przy urządzeniu, jeżeli jesteś zmęczony lub pod wpływem alkoholu, narkotyków lub innych substancji odurzających.
6. Nie przekraczać maksymalnego dopuszczalnego wysuwu tłoka.
7. Nie przekraczać dopuszczalnego nacisku.
8. Nie ścisnąć sprężyn oraz takich elementów, które mogłyby „odskoczyć” od prasy i stanowić potencjalne zagrożenie.
9. Dzieciom i osobom nieupoważnionym do obsługi prasy nie wolno przebywać w strefie roboczej prasy.
10. Nigdy nie zostawiać obciążonej prasy bez nadzoru.
11. Należy utrzymywać prasę w czystości i chronić przed niekorzystnymi warunkami atmosferycznymi.
12. Zabrania się dokonywania jakichkolwiek modyfikacji.
13. Stosować zgodnie z przeznaczeniem.

## INSTRUKCJA OBSŁUGI

*Przed przystąpieniem do obsługi, należy zapoznać się z ostrzeżeniami i wskazówkami dotyczącymi bezpieczeństwa pracy.*

### INSTRUKCJA OBSŁUGI

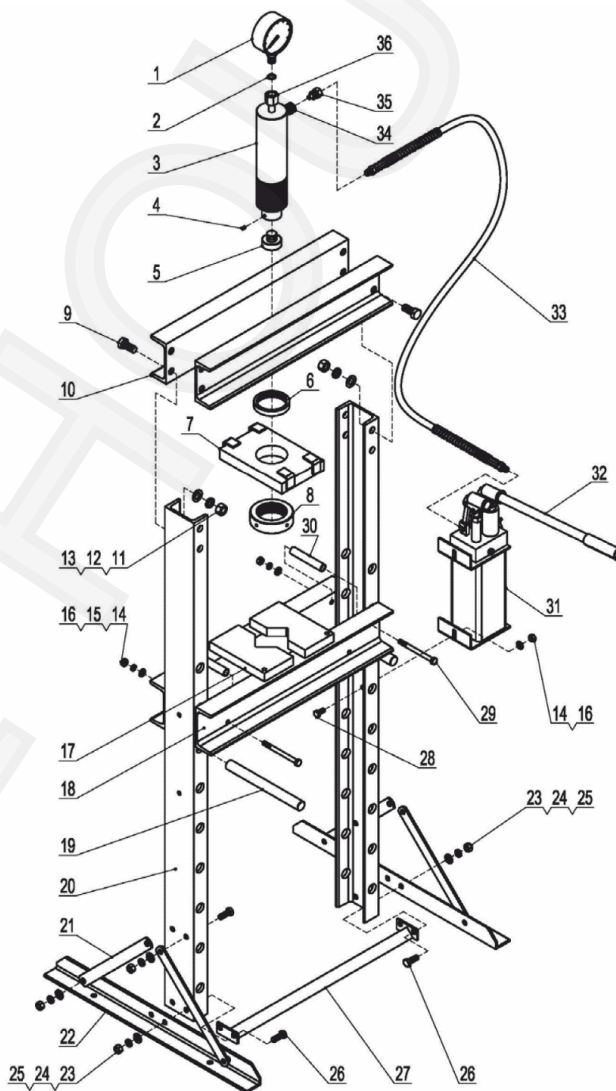
1. Przed pierwszym użyciem należy :
  - podłączyć przewód hydrauliczny pompy z siłownikiem ,
  - odpowietrzyć układ : otworzyć zawór na pompie (odkręcając w kierunku przeciwnym do ruchu wskazówek zegara) i wykonać kilka pełnych ruchów dźwignią, aby usunąć powietrze z układu.
2. Upewnić się, że przedmiot obróbki jest umieszczony centralnie w osi pracy tłoczyska i zabezpieczony przed przemieszczeniem.
3. Dokręcić zawór na pompie i rozpocząć pompowanie.
4. Aby zwolnić tłoczysko należy odkręcić zawór na pompie.

**UWAGA!!!** Jeżeli prasa nie jest użytkowana zawór na pompie powinien pozostać otwarty .

## KONSERWACJA:

- Urządzenie należy przechowywać w suchym miejscu, z otwartym zaworem pompy oraz cofniętym tłoczyskiem siłownika.
- Czyścić suchą szmatką i okresowo smarować ruchome elementy.
- W przypadku pogorszenia wydajności prasy odpowietrzyć układ wg. podanego powyżej opisu.
- Kontrolować poziom i jakość oleju hydraulicznego – zalecana jest kontrola przynajmniej raz w miesiącu. Poziom oleju powinien się znajdować na poziomie korka wlewowego. Należy stosować tylko i wyłącznie olej p rzeznaczony do urządzeń hydraulicznych o lepkości kinematycznej 14cSt lub 22cSt -40°C (klasa lepkości ISO VG15 lub VG22).

NR	OPIS	ILOŚĆ
1	MANOMETR	1
2	PODKŁADKA NYLONOWA	1
3	SIŁOWNIK	1
4	ŚRUBA M6x10	1
5	SIODŁO	1
6	GÓRNA NAKRĘTKA SIŁOWNIKA	1
7	DOLNA PŁYTA	1
8	DOLNA NAKRĘTKA SIŁOWNIKA	1
9	ŚRUBA M16x35	8
10	GÓRNA BELKA POPRZECZNA	2
11	PODKŁADKA 16	8
12	PODKŁADKA SPRĘŻYSTA 16	8
13	NAKRĘTKA M16	8
14	PODKŁADKA 10	6
15	PODKŁADKA SPRĘŻYSTA 10	4
16	NAKRĘTKA M10	6
17	BELKA POMOCNICZA	2
18	STÓŁ ROBOCZY	2
19	TRZPIEŃ BLOKUJĄCY	2
20	SŁUPEK	2
21	WSPORNIK	4
22	PODSTAWA	2
23	PODKŁADKA 12	12
24	PODKŁADKA SPRĘŻYSTA 12	12
25	NAKRĘTKA M12	12
26	ŚRUBA M12x30	12
27	DOLNA BELKA POPRZECZNA	1
28	ŚRUBA M10x25	2
29	ŚRUBA M10x130	4
30	TULEJA	4
31	POMPA	1
32	DŹWIGNIA	1
33	PRZEWÓD HYDRAULICZNY	1
34	NAKRĘTKA POŁĄCZENIOWA PRZEWODU	1
35	ADAPTER PRZEWODU	1
36	NAKRĘTKA POŁĄCZENIOWA MANOMETRU	1



## WARUNKI GWARANCJI

1. Firma Forsage udziela gwarancji na prawidłowe działanie wyrobu przez okres 12 miesięcy od daty zakupu.
2. Gwarancja obejmuje bezpłatne usuwanie usterek i wad fabrycznych ujawnionych o okresie gwarancji.
3. Gwarancja nie obejmuje uszkodzeń mechanicznych lub spowodowanych nieprawidłową eksploatacją wyrobu.
4. Gwarancja wygasa w razie stwierdzenia napraw lub przeróbek dokonanych przez osoby nieuprawnione.
5. Warunkiem rozpatrywania gwarancji jest przedłożenie karty gwarancyjnej wraz z reklamowanym wyrobem w punkcie serwisowym lub w miejscu sprzedaży.
6. Gwarancja ważna jest tylko z pieczęcią sprzedawcy, numerem seryjnym urządzenia i wpisaną datą sprzedaży.
7. Serwis gwarancyjny i pogwarancyjny zapewnia importer .

## UTYLIZACJA

Po wyłączeniu maszyny z użytkowania należy ją zdemontować i zutylizować. Przed demontażem konieczne jest spuszczenie oleju z produktu, który również musi być utylizowany zgodnie z przepisami obowiązującymi w kraju, w którym urządzenie się znajduje. Olej może wpłynąć negatywnie na