

Instrukcja obsługi

Inteligentna wewnętrzna dioda LED

System hydroponiczny



Ważne instrukcje bezpieczeństwa

1. **Nie używaj** tego produktu na zewnątrz. Jest przeznaczony wyłącznie do użytku domowego w pomieszczeniach.
2. Proszę używać zasilacza z wyjściem **12V voltage i prąd 2A**. Aby zmniejszyć ryzyko porażenia prądem, w żaden sposób nie zmieniaj ani nie wymieniaj zasilacza.
3. Zawsze odłączaj zestaw ogrodniczy od gniazdka przed wykonaniem jakiegokolwiek rutynowej konserwacji.
4. Nie używaj zestawu ogrodniczego, jeśli ma uszkodzony przewód lub zasilacz. Nie używaj, jeśli działa nieprawidłowo lub wpadł do wody.
5. Nie konfiguruj urządzenia, gdy jest podłączone lub włączone. Nigdy nie demontuj ani nie próbuj samodzielnie naprawiać maszyny.
6. Nie dopuścić do kontaktu wody z panelem świetlnym LED. Trzymaj przewód z dala od gorących powierzchni, aby zapobiec uszkodzeniu.
7. Wszelkie elementy elektryczne maszyny należy zawsze trzymać z dala od wody, aby zapobiec uszkodzeniu maszyny przez wodę. Jeśli woda zostanie rozlana na jakikolwiek element elektroniczny, należy natychmiast i dokładnie wysuszyć wszystkie kable i elementy elektroniczne.
8. To urządzenie **nie jest przeznaczone** do użytku przez dzieci lub osoby z upośledzonymi zdolnościami fizycznymi, sensorycznymi lub poznawczymi oraz osoby bez doświadczenia i wiedzy, chyba że znajdują się pod nadzorem lub są poinstruowane w zakresie użytkowania urządzenia. Dzieci powinny być zawsze nadzorowane podczas obsługi maszyny. To nie jest zabawka.
9. Maksymalna wysokość panelu świetlnego to 28 cm/11 cali. Upewnij się, że wszystkie nasiona rosną na wysokości panelu świetlnego.
10. Poziom wody musi stykać się z gąbką sadzonek na początku stagnp..
11. Temperatura rozpraszania ciepła aluminiowej powłoki panelu świetlnego jest mniejsza niż 122°F/50°C, dotykaj ostrożnie, aby uniknąć oparzeń lub przypadkowych obrażeń.
12. Utrzymuj zbiornik na wodę w czystości, aby uniknąć rozmnażania się bakterii.
13. W przypadku zwiędłych i niezdrowych roślin należy je natychmiast usunąć, aby uniknąć erozji korzeni i/lub rozmnażania się bakterii. Jeśli zauważysz zgniłe korzenie, zaleca się oczyszczenie zbiornika na wodę, aby zapobiec ich wpływowi na inne rośliny.

Porady dotyczące pompy wodnej

1. Maszyna do działania potrzebuje wody w zbiorniku, w przeciwnym razie skróciłoby to żywotność pompy wodnej.
2. Zwróć uwagę na zaplątanie się korzeni roślin w pompie wodnej. Zbyt długie korzenie mogą zakłócać pracę pompy wodnej, przycinać korzenie przed czyszczeniem i zapewniać wystarczającą ilość wody w zbiorniku przed włączeniem zasilania.

Specyfikacja

Zasilacz: 100V-240V~ 50/60Hz
Wejście: 12V-(DC) 2A
Prędkość wentylatora: 2500r/m
Hałas wentylatora: ≤40dB
Prąd czuwania: ≤30uA
Wejście pompy: DC 5 V 300mA
Materiał: ABS
Pojemność zbiornika na wodę: 4L
Moc: 20W, panel świetlny **NIE jest** Wodoodporny
Temperatura pracy: 15 °C – 30 °C/59 °F – 86 °F
Waga produktu: 0.7 kg
Rozmiar produktu: 40x18x17/42cm

Korzystanie z produktu

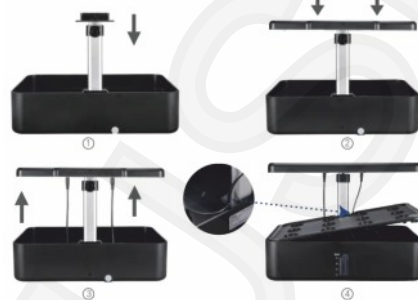
1. Instalacja

Przymocuj wysuwany pręt do zbiornika na wodę.

Przymocuj panel świetlny do wysuwanego pręta.

Włóż przewód zasilający i przewód pompy wodnej do odpowiednich portów na panelu świetlnym.

Połącz górną pokrywę zbiornika wody na maszynie. Upewnij się, że przewód pompy jest zamocowany w wycięciu podczas zakładania górnej pokrywy zbiornika na wodę.



2. Dostosuj wysokość panelu światła LED

Obróć pokrętkę z tyłu drążka i pociągnij górną część drążka, aby wyregulować wysokość. Nie ciągnij za dolną część pręta. Jest przeznaczony do trwałego przymocowania do zbiornika na wodę.

3. Dodaj wodę i składniki odżywcze

Obróć, aby otworzyć pokrywę wlotu wody i wlej wodę z kranu lub wodę destylowaną

Aby uzyskać lepsze wyniki, utrzymuj poziom wody powyżej 4L. Pamiętaj, aby dodać wodę, jednocześnie dodając proporcjonalną ilość składników odżywczych.

Ogłoszenie: Nie używaj wody ze studni, ponieważ może zakłócać działanie składników odżywczych lub wody zmiękczonej, ponieważ może zawierać sól szkodliwy dla roślin.

Składniki odżywcze

Dodaj wodę z kranu o temperaturze pokojowej lub butelkowaną wodę destylowaną do odżywki A i wstrząśnij, aż dobrze się wymiesza.

Dodaj wodę z kranu o temperaturze pokojowej lub butelkowaną wodę destylowaną do odżywki B i wstrząśnij, aż dobrze się wymiesza.

Dodaj 5m1 roztworu A i 5m1 roztworu B, jednocześnie dodając 1L wody do zbiornika.

Uwagi

1 Dodanie zbyt dużej ilości pożywki może być szkodliwe dla twoich roślin.

2 Nie używaj wody ze studni ani zmiękczonej. Większość wody ze studni zawiera dużą ilość rozpuszczonych ciał stałych, które mogą zakłócić równowagę składników odżywczych, a zmiękczonej wodzie dodaje sól. Może to spowodować gwałtowne brązowienie roślin lub po prostu słaby wzrost.

Okres ważności:

Roślinne składniki odżywcze pokarmu można przechowywać nieotwarte przez 2 lata w temperaturze pokojowej bez ekspozycji na światło słoneczne.

Odżywki roślinne rozpuszczone w wodzie można przechowywać przez 5 miesięcy, jeśli nie są wystawione na działanie promieni słonecznych.

Sadzonki Roślin

Zestaw ogrodniczy nie zawiera nasion. Zaleca się kupowanie nasion znanej lokalnej marki.

Krok 1

Włóż 3-4 nasiona do mokrej gąbki. (Niektóre nasiona kiełkują w mniej niż 24 godziny, niektóre mogą zająć 1-4 tygodnie.)


Umieść gąbkę w koszu do sadzenia.

Umieść kolejno etykietę kosza i pokrywę sadzonek na koszu do sadzenia.

Krok 2

Umieść kosz do sadzenia w pojemniku kosza.

Wlej wodę przez wlot, aż poziom wody osiągnie dno kosza do sadzenia.

Naciśnij i przytrzymaj przycisk  przez 5 sekund, aby włączyć system hydroponiczny.

Krok 3

Po wykiełkowaniu nasion zaleca się trzymanie tylko jednej sadzonki. (Uprawa dwóch lub więcej sadzonek w tej samej gąbce może skutkować słabym wzrostem z powodu niewystarczających składników odżywczych.)

Porady:

Obserwuj poziom wody i utrzymuj go na poziomie 4L.

4 l wody wymaga 20 ml roztworu A i 20 ml roztworu B.

W przypadku większych roślin zaleca się sadzenie ich w oddzielnej odległości, aby umożliwić lepszy ogólny wzrost.

Zakryj puste otwory, aby zapobiec wystawieniu zbiornika na wodę na działanie światła, które potencjalnie może pozwolić na rozwój pleśni i bakterii oraz wpłynąć na korzenie roślin.

5. Wtyczka

Nie podłączaj zasilacza, jeśli w zbiorniku nie ma wody.

Zasilanie: Po podłączeniu wskaźnik zasilania zaświeci się na czerwono i zacznie migać na zielono, wskazując, że urządzenie jest w trybie gotowości. Następnie krótko naciśnij przycisk, aby go włączyć. Wskaźnik zasilania będzie migać na zielono. Naciśnij ponownie, aby go wyłączyć.

Tryb wentylatora i wody: Wentylator i pompa włączają się domyślnie po naciśnięciu przycisku zasilania (wskaźnik zmieni kolor na niebieski) i automatycznie uruchamiają się w cyklu (30 minut włączenia-30 minut wyłączenia).

Przypomnienie: Gdy poziom wody spadnie poniżej 1 l, kontrolka trybu wentylatora i wody zacznie migać, a pompa przestanie działać. Dodaj wodę, dodając proporcjonalną ilość składników odżywczych.

Uwaga:

Aby uniknąć wpływu światła LED na sen w nocy, możesz wyłączyć bieżący tryb sadzenia, aby wyłączyć światło. Światło włączy się automatycznie po 10 godzinach. Taka konstrukcja ma zapobiegać zapomnieniu przez użytkownika o włączeniu światła po kilku godzinach.

Uwaga: NIE wyłączaj zasilania, w przeciwnym razie dioda LED nie włączy się automatycznie.

Po wybraniu trybu sadzenia światło LED będzie automatycznie włączać się i wyłączać w cyklu, aby zapewnić roślinom potrzebne „światło słoneczne”.

Uwaga: Nie ma potrzeby ręcznego włączania/wyłączania światła.

Konserwacja produktu

Zmiana wody

1 Stężenie składników odżywczych będzie wyższe, gdy woda wyparuje w środowisku o wysokiej temperaturze. Zaleca się zmianę wody mniej więcej raz na 7-15 dni.

2 Po kwitnieniu rośliny zmieniaj wodę raz w tygodniu, aby upewnić się, że zawartość potasu jest wystarczająca. Z tyłu zbiornika na wodę znajduje się otwór spustowy. Usuń gumową zatyczkę i pozwól wodzie wypłynąć.

Uwaga: Zmieniając wodę, zawsze dodawaj pożywkę proporcjonalnie.

Pompa czyszcząca

Co najmniej raz w miesiącu czyścić pompę wodną.

Krok 1: Wyłącz zasilanie i zdejmij górną pokrywę zbiornika na wodę.

Krok 2: Odłącz pompę i zdejmij pokrywę filtra z pompy wodnej.

Krok 3: Wyjmij bawełnę. Oplucz pokrowiec i bawełnę TYLKO wodą. Każdy płyn do prania zaszkodzi równowadze żywieniowej.

Krok 4: Włóż bawełnę z powrotem do pokrowca i zainstaluj ją ponownie na pompie wodnej

Uwaga: W trakcie sadzenia, jeśli są martwe lub źle rosnące rośliny, należy je usunąć, aby bakterie powodujące erozję korzeni nie wpływały na wzrost innych roślin. Jeśli wystąpiła zgnilizna korzeni, zaleca się czyszczenie i dezynfekcję zbiornika na wodę, aby uniknąć wpływu na inne rośliny.

Umieść swój zestaw ogrodowy

na mocnej, odpornej na wodę powierzchni; w środowisku 59°F-86°F (15-30°C) (optymalne); poza zasięgiem dzieci lub zwierząt domowych; z dala od bezpośrednich źródeł ciepła (piec, otwory pieca, np.) lub zimna (przeciągi okienne, np. nawiewy klimatyzacji).

Nie potrzebuje dodatkowego światła ani nasłonecznionego okna. Jednak zbyt dużo bezpośredniego światła słonecznego może przegrzać twoje rośliny.

Często zadawane pytania i odpowiedzi

Dlaczego tylko kilka roślin rośnie, a potem szybko więdnie?

- Kupowane nasiona mają znaczenie. Aby uzyskać najlepsze wyniki, kupuj nasiona od sprawdzonych producentów i unikaj tych, które nie nadają się do wodnych urządzeń hydroponicznych.
- Pamiętaj, aby dodać odpowiednią proporcję pożywki do wody.
- Utrzymuj oświetlenie LED w odległości co najmniej 12 cm / 4 cale od roślin i umieść je w środowisku 59 ° F-86 ° F (15 ° C-30 ° C).

Dlaczego pompa uruchamia się z hałasem?

- Hałas jest spowodowany nieprzyjemnym powietrzem w pompie wodnej podczas jej pierwszego użycia. Można go wyeliminować, pracując nieprzerwanie przez 3 do 5 minut lub wielokrotnie uruchamiając go ponownie.
- Gdy poziom wody jest poniżej pompy, pompa może pracować głośno. Dodaj wody do 4 l, a hałas ustanie.
- Otwórz pompę wody i wyjmij bawełniany filtr, aby sprawdzić, czy w środku nie ma zacięcia.

Czy gąbki mogą być ponownie użyte?

Jest wielokrotnego użytku, gdy łodygi rośliny zostaną wyciągnięte z gąbek. Nie jest to jednak zalecane, ponieważ nie będzie tak dobre, jak przy pierwszym użyciu. Mamy konkretny link, jeśli chcesz kupić dodatkowe gąbki.

Czy zabija roślinę podczas wyjmowania jej z gąbki (jeśli wolę przenieść ją do doniczki, na przykład? ample)?

Zwykle nie zabija roślin. Zaleca się poczekać, aż nabierze wigoru i kiedy przeżywalność będzie wysoka.

Dlaczego nie kiełkuje?

Może się różnić w zależności od temperatury. Możesz spróbować wyhodować go w glebie, aby sprawdzić, czy to problem z nasionami.

Dlaczego nie kwitnie i nie przynosi owoców?

Upewnij się, że odżywianie jest wystarczające. Pamiętaj, aby dodać wodę, jednocześnie dodając proporcjonalną ilość składników odżywczych.

Jak zapobiec pleśnieniu gąbki lub rozwojowi glonów?

Etykiety na koszyki są dołączone do opakowania, aby zapobiec rozwojowi pleśni/glonów na gąbce. Gąbkę można również pokryć nieprzezroczystą folią, np. folią aluminiową.

Gwarancja (okres 2 lata)

Gwarancja producenta jest nieważna w następujących okolicznościach:

Niewłaściwa lub nieodpowiednia konserwacja lub modyfikacja.

Wypadek, niewłaściwe użycie, nadużycie, zanieczyszczenie lub inne przyczyny zewnętrzne.

Stosowanie nieokreślonych adapterów i akcesoriów.

Utrata lub uszkodzenie w transporcie.

Uszkodzenia powstają w wyniku nieprzestrzegania instrukcji.

Niniejsza gwarancja nie obejmuje części zużywalnych lub eksploatacyjnych i nie obejmuje żadnego produktu, z którego usunięto numer seryjny.

Importer

Trade House Forsage Instrument Pol Sp. z o. o.

NIP: 5423283539

ul. Gródecka 1a Białystok, Polska

www.thforsage.eu

UTYLIZACJA

Po wyłączeniu maszyny z użytkowania należy ją zdemontować i zutylizować zgodnie z przepisami obowiązującymi w kraju w którym urządzenie się znajduje.